

101

SARLEINSBACH

20  
14

ATZESBERG

INFO



10.3.2014

AMTLICHE MITTEILUNG

Gemeinde Atzesberg  
Marktgemeinde Sarleinsbach

**Impressum:** Marktgemeinde Sarleinsbach - Gemeinde Atzesberg, Marktplatz 4, 4152 Sarleinsbach  
 ☎ 07283/8255 📠 07283/8255-50 ✉ gemeindeamt@sarleinsbach.at 🌐 www.sarleinsbach.at

## Mach mit: Flurreinigungsaktion!

Die kommunale Abfallwirtschaft Oberösterreichs startet 2014 wieder die Kampagne „Hui statt Pfui“, eine Initiative gegen das achtlose Wegwerfen von Abfällen.

Ziel dieser Aktion ist es, möglichst viele Straßenränder, Wege, Dorfplätze, Bachläufe, Wiesen usw. von diverserem Unrat wie Dosen oder Plastiktaschen zu befreien.

Die Gemeinde Sarleinsbach beteiligt sich mit Hilfe der einzelnen Bürger/ Vereine und Schüler an dieser Aktion.

**Der Flurreinigungs-Aktionstag ist am Samstag, 22. März 2014 von 13.00 bis 16.00 Uhr (Ersatztermin bei Schlechtwetter: 28. März 2014).**

Die Gruppen werden mit Sammelsäcken ausgerüstet (bitte eigene Handschuhe/ Warnweste mitnehmen). Ziel ist für alle Gruppen der Bauhof, dort werden alle mit einer Jause und Getränken empfangen.

Derzeit haben sich folgende Personen bereit erklärt, eine Gruppe zu leiten:

**Bramel Roland**, Furling 8 (Furling – Dorf – Hinternberg – Wintersberg – Lichtmühle – ASZ)

**Gabriel Herbert**, Kager 1 (Spielplatz Kager - Pfarrleiten - Pfaffenberg - Bachhäusl, Poppen -



Grub, St. Leonhard - Beichtler, St. Leonhard - Chagerkapelle - ASZ)

**Höglinger Markus**, Kager 47 (Spielplatz Kager - Pfarrleiten - Pfaffenberg - Wart - Graben - Chagermühle, Altendorf - Holzmühle - Altendorf - ASZ)

**Hurnaus Franz**, Rutzersdorf 12/ Jäger (Rutzersdorf - Hennerbach - Schölling - Femberg - Kollerschläger Straße - ASZ)

**Karlsböck Alois**, Wolf 2 (Holzmühle, Inneröd – den Lichtenbach entlang bis zur Lämmerstorferkreuzung – ASZ)

**Kraml Rupert**, Lämmerstorf 11 / Fischerverein (Kläranlage Sarleinsbach – den Lichtenbach entlang bis zur Lämmerstorferkreuzung – ASZ)

**Kriegner Michael**, Sprinzenstein 39 / FF. Sprinzenstein (Sprinzenstein – Koberbach – Koblmühle, Pichler – Kleine Mühl – E-Werk Sprinzen-

Imühle – Meising – Oberberg – Lichtmühle – ASZ)

**Meisinger Franz**, Felsenweg 17/ Kaeradschaftsbund (Bauhof - Lämmerstorf - Sprinzenstein)

**Radinger Franz**, Pogendorf 14 (Mauracherhof - Pogendorf - Schwand - Grub - St. Leonhard - ASZ)

**Reiter Michaela**, Schinken 9 (Straße und Leitenbach: Leiten – Kickingeröd – Schinken – Kampmühle – Poppen – Bachhäusel – Pfaffenberg – ASZ)

Natürlich können auch eigene Gruppen gebildet werden – Bitte am Gemeindeamt, Herrn Andreas Stöbich (Tel.: 07283/ 8255-23) bekannt geben.

**Jetzt liegt es an dir, deinen Beitrag zu einer sauberen Umwelt zu leisten und an der Aktion teilzunehmen.**



## Kostenlose Bildungs- und Berufsberatung

Im März gibt es ein interessantes Angebot in Sarleinsbach: Andrea Stelzer vom ALOM Frauen-TrainingsZentrum steht für Fragen rund um das Thema „**Bildung und Beruf**“ zur Verfügung.



Eingeladen sind alle Frauen, welche die richtige Ausbildung suchen, sich beruflich verändern, einen Lehrabschluss nachholen oder wieder in den Beruf einsteigen wollen.

Andrea Stelzer, ALOM

Die **individuelle Beratung ist vertraulich und findet am 21. und am 31. März im Sitzungssaal des Gemeindeamtes Sarleinsbach statt.** Beratungszeit ist zwischen 8:00 und 13:00 Uhr.

Interessiert? Dann vereinbaren Sie einfach unter der Telefonnummer 07289/4126 (ALOM FrauenTrainingsZentrum) einen persönlichen Beratungstermin! Das Angebot wird vom Europäischen Sozialfonds und vom Bundesministerium für Unterricht, Kunst und Kultur finanziert und kann deshalb **kostenlos** angeboten werden.

## Neue Perspektiven im Krisenzimmer

Seit nunmehr einem Jahr steht das Krisenzimmer in Sarleinsbach (Wohnhaus St. Severin, ARCUS Sozialnetzwerk) als vorübergehendes, begleitetes Wohnangebot für Menschen in schwierigen Lebenslagen oder Krisen als freiwilliges, kostenloses Angebot zur Verfügung.

Dieses neue Angebot bietet die Möglichkeit und Perspektive, eine Krise bzw. schwierige Lebenssituation ohne stationären Aufenthalt im Krankenhaus zu bewältigen und zu stabilisieren. Zielgruppe sind grundsätzlich Menschen, die es daheim alleine nicht mehr schaffen und daher kurzfristig Unterstützung oder



Das Krisenzimmer bietet Raum für Ruhe, um neue Kraft zu tanken

eine Auszeit brauchen. Sie werden dabei von einem krisengeschulten Team und einer Psychologin begleitet.

Den betroffenen Personen wird dabei eine Garconniere zur Verfügung gestellt, in der sie sich Zeit und Ruhe nehmen können.

„Wir konnten im ersten Jahr schon mehreren Menschen dabei helfen und sie unterstützen, ihre Krise ohne Krankenhausaufenthalt zu bewältigen“, beschreibt die zuständige Psychologin Frau Mag. Christina Höretseder die ersten Erfolge.

Ein Aufenthalt im Krisenzimmer ist freiwillig, vertraulich und kostenlos. Die Aufnahme erfolgt durch direkte Anmeldung bei ARCUS bzw. über Zuweisung durch Ärzte oder Beratungsstellen.

Anmeldung und nähere Auskunft unter: ARCUS Sozialnetzwerk 07283/8531-400 oder [krisenzimmer@arcus-sozial.at](mailto:krisenzimmer@arcus-sozial.at) [www.arcus-sozial.at](http://www.arcus-sozial.at)

## Jugendumfrage in Sarleinsbach und Atzesberg

Die Gemeinde Sarleinsbach führt unter den 11 - 19-jährigen Kindern und Jugendlichen der Gemeinden Sarleinsbach, Atzesberg und eines Teilbereiches von Hörbich eine Jugendbefragung durch (wissenschaftlich begleitet durch das Linzer Institut für soziale Analysen und das Institut Suchtprävention/pro mente OÖ.).



Die geplante Befragung findet im Rahmen des Projektes „Wir setzen Zeichen – Prävention in Sarleinsbach“ – ein Projekt der Gesunden Gemeinde, statt. Ein Arbeitskreis mit 14 Personen unter der Leitung von Dr. Lang Bernhard und Begleitung von Christoph Lagemann vom Institut für Suchtprävention beschäftigt sich nun 3 Jahre mit diesem Thema.

Mit Hilfe des eingesetzten Fragebogens ist es auf internationaler Ebene gelungen, Freizeit- und Präventionsangebote für Kinder und Jugendliche besser miteinander zu vernetzen und aufeinander abzustimmen. Die Jugendbefragung soll dabei helfen, mehr über Faktoren und Umstände herauszufinden, die ein sicheres und gesundes Aufwachsen von Kindern und Jugendlichen ermöglichen.

Die Befragung findet online über das Internet statt. Die Teilnahme ist selbstverständlich freiwillig und vollkommen anonymisiert.

Die Jugendlichen, die die Befragung komplett durchführen, können mit ihrem Code Preise gewinnen, die von den „Sarleinsbacher Impulsen“ gesponsert werden: 10 Gutscheine zu je € 15,00.

## Landesmusik- schule Rohrbach/ Sarleinsbach -

### Schüler- einschreibung



Schülereinschreibung nur für Neuanmeldungen:

Sekretariat der Landesmusikschule Rohrbach:

Montag, 31.03.2014 von 13.00 - 17.00 Uhr

Mittwoch, 02.04.2014 von 8.00 - 11.30 Uhr und von 13.00 - 15.00 Uhr

Dienstag, 01.04.2014 von 10.00 - 12.00 Uhr im Konferenzzimmer der Landesmusikschule **Sarleinsbach**

## Umwelttipp: Der "ÖLI" - das optimale Sammelgefäß für Speiseöle

Diese praktische Sammelhilfe ist aus den Haushalten und Gastronomiebetrieben nicht mehr wegzudenken. Der ÖLI wird mit Alt Speiseöl - und fett gefüllt und kann in jedem ASZ abgegeben und gegen einen leeren und gereinigten Behälter kostenlos eingetauscht werden.



### Was soll gesammelt werden?

- Gebrauchte Frittier- und Bratfette/-öle

## Jobportal für den Bezirk Rohrbach



Die Wirtschaftskammer mit ihren Betrieben bietet nun eine super Plattform um sich über freie Stellen bei uns im Bezirk zu informieren bzw. um auch die heimische Wirtschaft besser kennenzulernen. Viele unserer Pendler sind ihren Arbeitgebern im Zentralraum loyal, vergeben sich aber die Chance auf mehr Lebensqualität durch einen Arbeitsplatz im Bezirk. Weniger Zeit, Risiko, und Fahrtkosten sprechen absolut für einen Job in unseren regionalen Wirtschaftsbetrieben. Unsere Top-Unternehmen aus unserem Bezirk suchen laufend qualifizierte Arbeits- und Fachkräfte. Welche attraktiven Unternehmen es gibt und welche Vorteile ein Job im Bezirk hat, erfahren Sie auf der Homepage: <http://www.meinjob-rohrbach.at>

## Freie Wohnungen in Sarleinsbach

Im Mietwohnhaus Schulstraße 4 (gegenüber Pfarrhof) der OÖ. Wohnbau (vormals GWB) sind zwei Wohnungen mit je ca. 73 m<sup>2</sup> zu vergeben.



Im neuen Wohnhaus am Marktplatz (Fertigstellung Juni 2014) befinden sich noch 3 freie Wohnungen: Haus 1: 4-Raum-Wohnung mit 80 m<sup>2</sup> im 1. Obergeschoß.

Haus 2: 3-Raum-Wohnung mit 80 m<sup>2</sup> im 1. Obergeschoß und 2-Raum-Wohnung mit 60 m<sup>2</sup> und 30 m<sup>2</sup> Dachterrasse im 2. Obergeschoß.

Nähere Informationen erhalten sie am Gemeindeamt, Franz Schwarzbauer, Tel. 07283 / 8255-12 oder [franz.schwarzbauer@sarleinsbach.at](mailto:franz.schwarzbauer@sarleinsbach.at)  
<http://www.oewohnbau.at>



trennt und anschließend in österreichischen Biodieselfraffinerien zu Biodiesel verarbeitet.

### Öl - Gift für die Kläranlage

Ein zusätzlicher Vorteil ergibt sich aus dem Umstand, dass viele Millionen Liter Öl nicht mehr in der Kanalisation landen, die sonst hohe Wartungs- und Reinigungsarbeiten im Abwassersystem verursachen.

### Was darf keinesfalls in den ÖLI?

- Mineral-, Motor- und Schmieröle
- Andere Flüssigkeiten und Chemikalien
- Mayonnaisen, Saucen und Dressings
- Speisereste und sonstige Abfälle

Das gesammelte Alt Speiseöl wird von der LAVU OÖ in Wels von Feststoffen und Wasser abge-

## Neue Baugründe in Sarleinsbach und Sprinzenstein

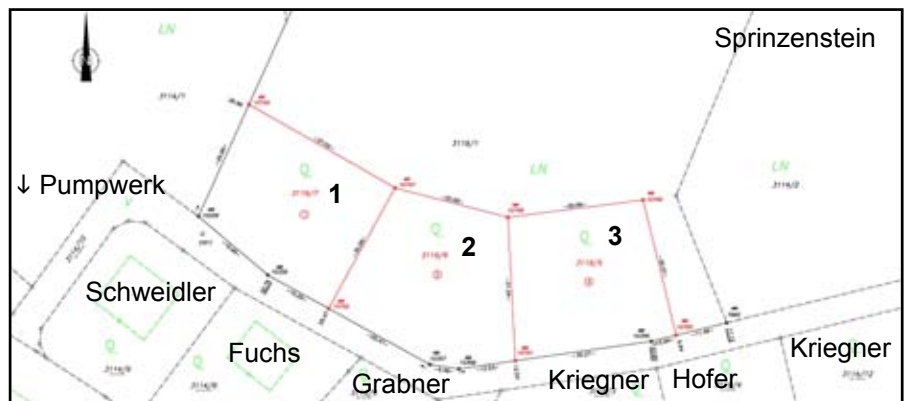
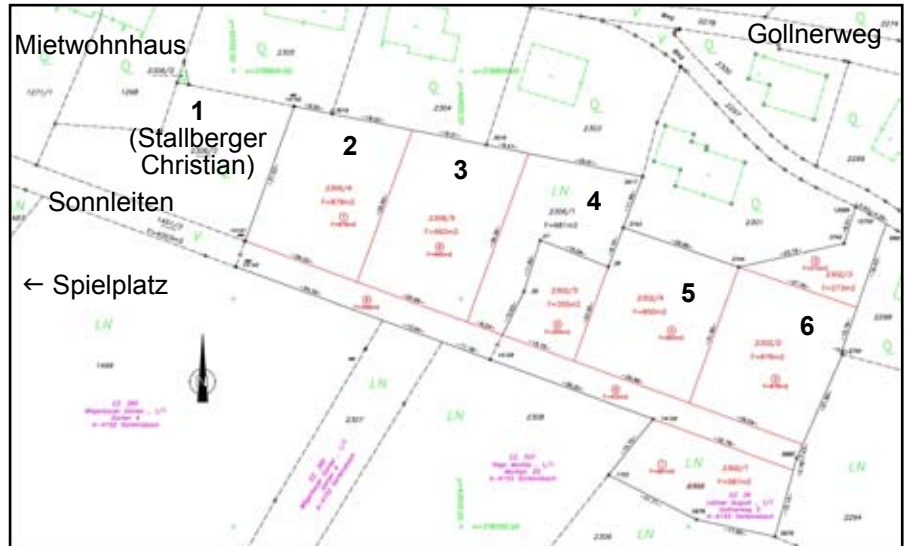
In der Sitzung des Gemeinderates der Marktgmeeinde Sarleinsbach vom 6. März 2014 wurden Beschlüsse über Baulandsicherungsverträge mit den Grundbesitzern Sandra Ecker (Sprinzenstein) sowie August Leitner (Gollnerweg) und Herbert u. Marianne Stallberger (Markt- platz) gefasst.

Im Gebiet Sonnleiten (neben dem neu errichteten Spielplatz in der Stadlgasse) konnten in zentraler Lage sechs neue Bauparzellen geschaffen werden. Wir bedanken uns bei den Grundbesitzern August Leitner und Herbert u. Marianne Stallberger für ihre Bereitschaft, hier Gründe zu verkaufen.

Neben der Parzellierung wird auch die Siedlungsstraße verlängert und eine verbleibende Restfläche angekauft.

In Sprinzenstein wurden gegenüber den bestehenden Häusern nach der Zufahrtsstraße beim Pumpwerk drei zusätzliche Bauparzellen geschaffen. Auch hier ein Danke an Sandra Ecker für die Bereitschaft für den Grundverkauf.

Nähere Informationen zu den Baugründen erhalten sie bei Bgm. Roland Bramel (0664/5369025) oder bei Amtsleiter Josef Oberpeilsteiner (07283/8255-11) und auf der Homepage der Gemeinde: [www.sarleinsbach.at](http://www.sarleinsbach.at).



## Neuer Strauch- und Grünschnittplatz in Innerhötzendorf

### Bäume und Sträucher neben Straße

Wir ersuchen die Grund- und Hausbesitzer, Bäume und Sträucher entlang von öffentlichen Verkehrsflächen und Straßen so weit zurückzuschneiden, dass sie nicht über die Grundgrenze ragen und die Benützung der Straßen dadurch nicht eingeschränkt wird.

Die Schließung der Bodenaushubdeponie in Kieselreith machten eine Verlegung des Standortes des Strauch- und Grünschnittplatzes notwendig. Trotz intensiver Bemühungen konnte in Marktsnähe kein geeigneter Platz gefunden werden. Daher wurde die Erweiterung der bestehenden Kompostieranlage um den Strauch- und Grünschnittplatz in Innerhötzendorf (Fam. Scharinger) beschlossen. Die Zufahrt und der neue Ablageplatz in Innerhötzendorf wurden Ende November asphaltiert.

**Ab sofort darf nur mehr der Lagerplatz in Innerhötzendorf**

**benützt werden. Der Standort in Kieselreith ist geschlossen.**



Wir bedanken uns beim **Bezirksabfallverband** und bei der **Familie Scharinger** für das Entgegenkommen und bei der **Familie Hörleinsberger** (Kieselreith), welche den Sammelplatz in Kieselreith jahrelang zur Verfügung gestellt hat.

Der neue Sammelplatz ist über Innerhötzendorf oder über Lämmerstorf/Mairhof erreichbar.